

VOLKSWAGEN GROUP ITALIA S.P.A.

Installazione pulsante per attivazione/disattivazione manuale del sensore di parcheggio anteriore



N° catalogo MYSGPABP04700

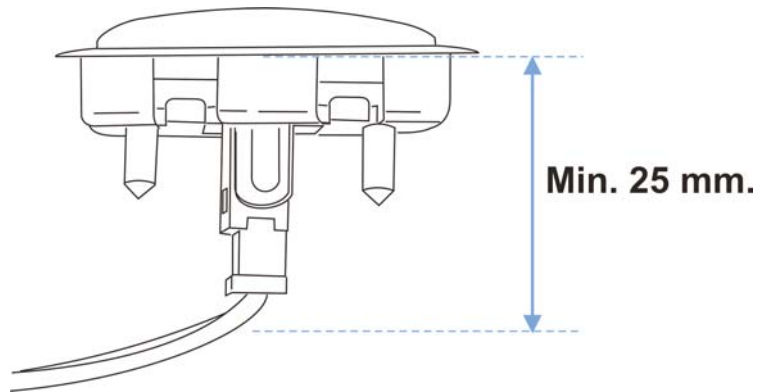
Le informazioni tecniche incluse nel seguente manuale sono da ritenersi puramente indicative, e l'azienda produttrice non si assume alcuna responsabilità relativamente alle stesse.

Il personale tecnico preposto all'installazione è tenuto a verificare con la dovuta diligenza e sotto la propria responsabilità le informazioni riportate a secondo il tipo di vettura (es. punti di connessione specifici del modello).

INSTALLAZIONE AD INCASSO

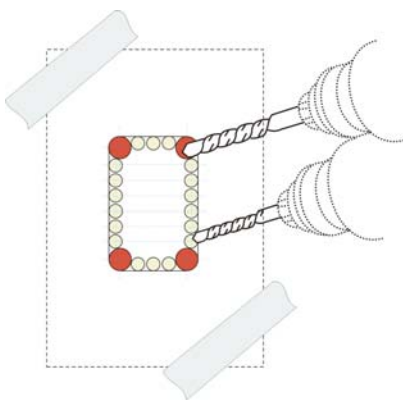
Cercare sul cruscotto della vettura o sul tunnel centrale una posizione comoda al guidatore dove installare il pulsante di attivazione/disattivazione manuale del sensore di parcheggio anteriore.

La posizione prescelta deve avere due fondamentali caratteristiche, essere piana e avere al disotto lo spazio adeguato ad accogliere il pulsante accoppiato al connettore MIN 25 mm.



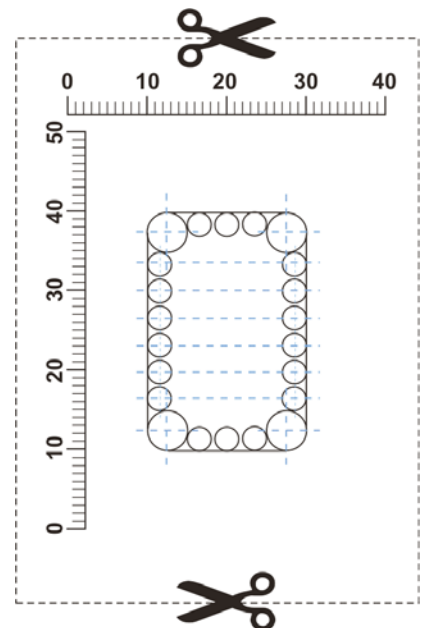
Ritagliare la dima facendo attenzione confrontando il righello millimetrato che la stampa sia stata effettuata con ingrandimento 100%

Fissare la dima di carta con del nastro adesivo da carrozziere forare come descritto con una punta da 5 mm. i quattro angoli e con una punta da 3 mm. sui lati. Con un tronchesino eliminare la parte interna del rettangolo e con l'aiuto di una lima rifinire i bordi del foro rettangolare.



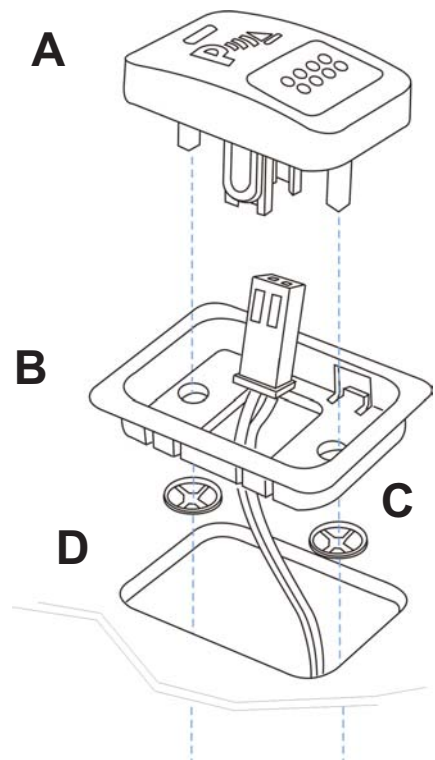
● Punta da \varnothing 5 mm.

● Punta da \varnothing 3 mm.



Inserire nel foro **D** il supporto pulsante **B** facendo attenzione che i quattro ganci di ritegno blocchino lo stesso sul foro.

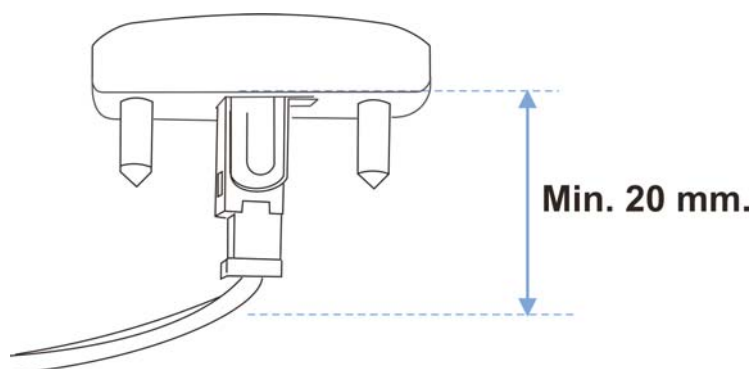
Inserire il pulsante **A** nel supporto fissandolo con le due prestele **C**. Connettere il connettore 2 pin del cablaggio al pulsante.



INSTALLAZIONE IN ESTERNO

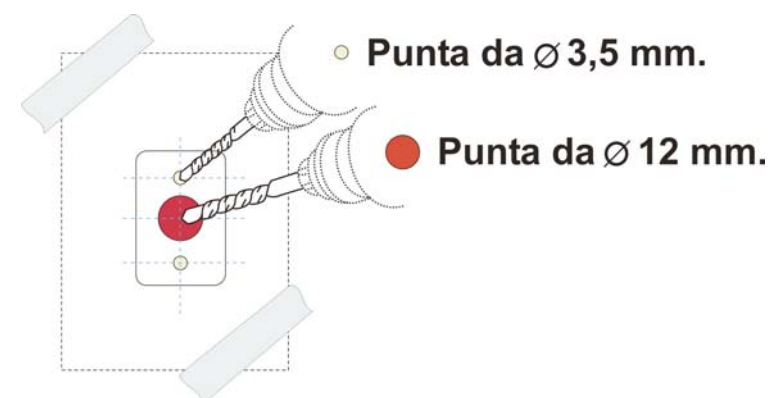
Cercare sul cruscotto della vettura o sul tunnel centrale una posizione comoda al guidatore dove installare il pulsante di attivazione/disattivazione manuale del sensore di parcheggio anteriore.

La posizione prescelta deve avere due fondamentali caratteristiche, essere piana e avere al disotto lo spazio adeguato ad accogliere il pulsante accoppiato al connettore MIN 20 mm.

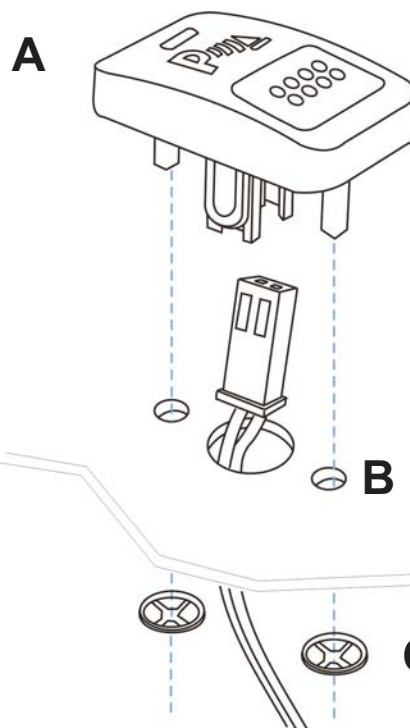
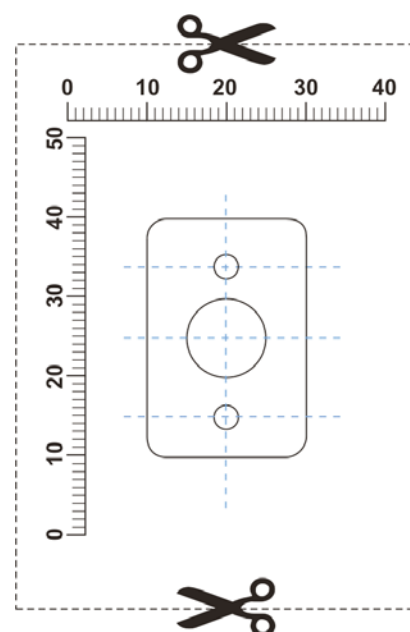
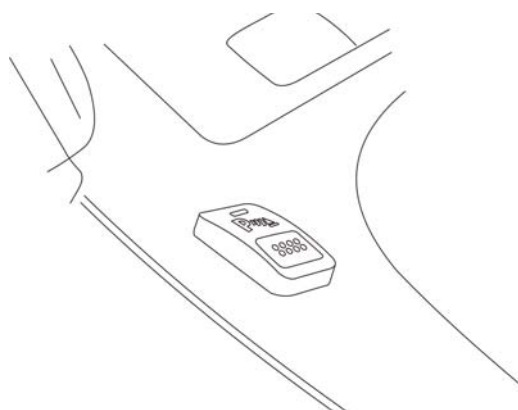


Ritagliare la dima facendo attenzione confrontando il righello millimetrato che la stampa sia stata effettuata con ingrandimento 100%

Fissare la dima di carta con del nastro adesivo da carrozziere forare come descritto con una punta da 3.5 mm. i due fori laterali e con una punta da 12 mm. al centro.



Inserire nei fori realizzati **B** il pulsante **A** fissandolo con le due prestole **C**.
Connettere il connettore 2 pin del cablaggio al pulsante.



Meta System S.p.A. – Cap. Soc. 9.263.898,00 € i.v. – N° Reg. Impr. – Partita I.V.A. e Codice Fiscale 00271730350 – N° R.E.A. 120639

Sede Legale – Head Office: Via Majakovskij, 10/b/c/d/e – 42124 Reggio Emilia (Italy) – Telefax +39 0522 308382 - Tel. +39 0522 364111
E-mail: info@metasystem.it - Soggetta a direzione e coordinamento di MetaSystem Group S.p.A. - Web: www.metasystem.it

**COMPANY WITH QUALITY SYSTEM
CERTIFIED BY DNV
= ISO 9001:2000 ISO/TS16949 =**